

Ausstattung

30 Nichtraucherzimmer, kostenfreies Wireless LAN und LAN. 71 weitere Zimmer im Hotel Conti (Schwesterhotel, Entfernung: 20 m).

Tagungen

2 Tagungssäume, 65 bis 85 qm, klimatisierbar, Wireless LAN und LAN kostenfrei, Fax-/PC-Anschlüsse (ISDN), Tageslicht, verdunkelbar.

Essen & Trinken

Grab & Go Breakfast Lounge, 36 Plätze, zwei kleine Terrassen (nur für Tagungsgäste), Lobbybar, 20 Plätze. Mittag- und Abendessen nur für Gruppen auf Bestellung. Mehrere Restaurants in der Nähe.

Erholung

Fahrräder.

Accommodation

30 non-smoking rooms, use of internet free of charge. Additional 71 rooms in the Conti sister hotel (distance: 20 m).

Conference facilities

2 meeting rooms, 65 to 85 sqm, air-conditioned, use of internet free of charge, fax/PC plugs (ISDN), daylight, can be blacked out.

Dining & Entertainment

Grab and go breakfast lounge, seats 36, two small terraces (only for meeting guests), lobby bar, seats 20. Lunch and evening meal for groups only by order. Several restaurants in immediate vicinity.

Relaxation

Bicycles.

Duisburg: Ehemalige Hochburg der Stahlindustrie in der Rhein-Ruhr-Region mit dem größten Binnenhafen Europas, heute industrieller und weltweiter Dreh- und Angelpunkt für die Zukunftsbranche Mikroelektronik sowie bedeutender Standort für Umwelttechnologien.

Hotel

Originelles Tagungshotel mit zeitlosem Industriedesign. Ausgestattet mit Originalwerkzeugen und Gegenständen eines ehemaligen Stahlwerks. Attraktive und verkehrsgünstige Zentrumslage. Direktanbindung zum Flughafen und zur Messe Düsseldorf. Nahe Landschaftspark Nord.

Duisburg: Former centre of the steel industry in the Rhine-Ruhr region with the largest inland port. Today the city is a global industrial fulcrum for the futuristic microelectronics sector and an important location for new environmental technologies.

Hotel

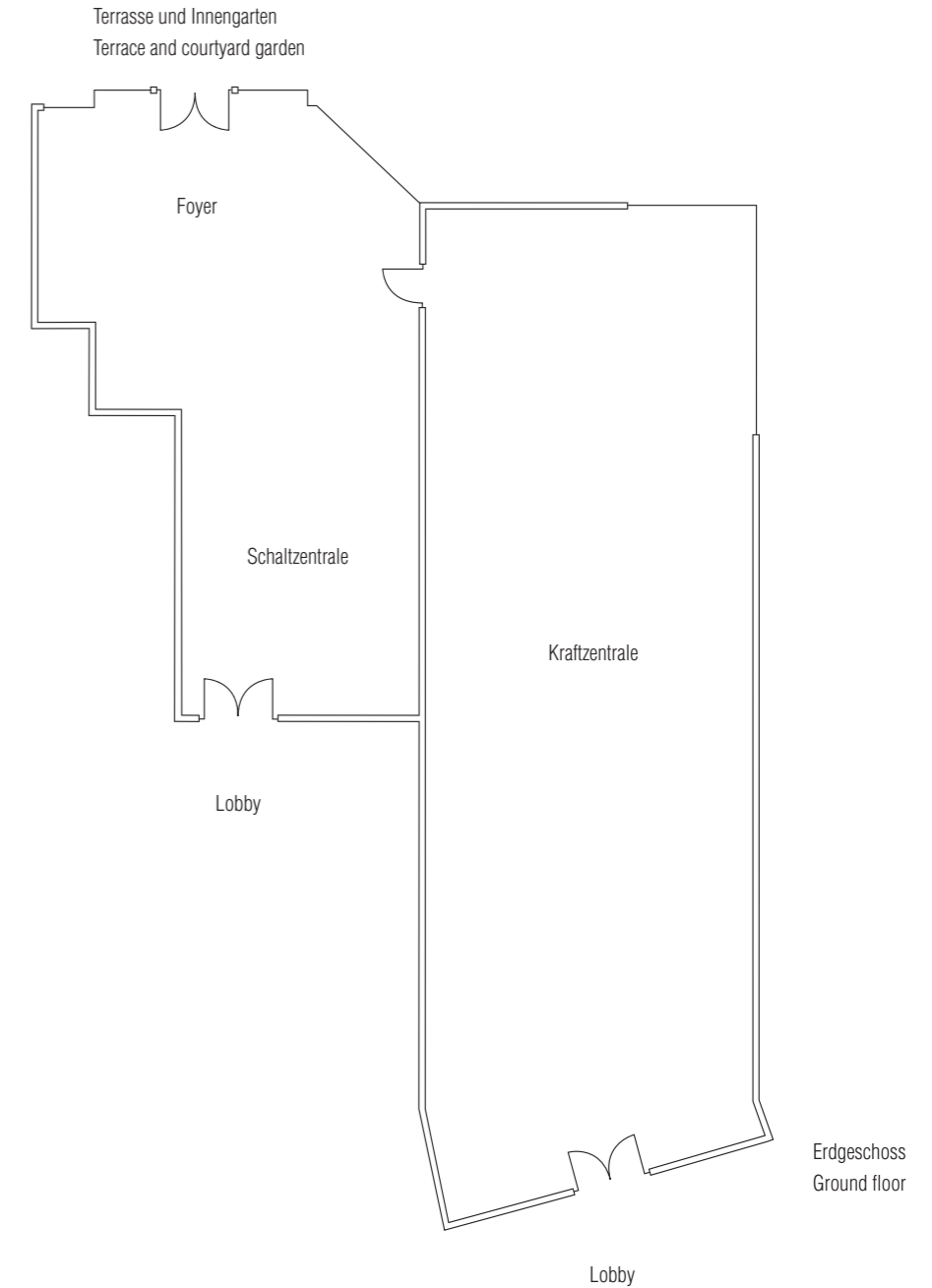
Original conference hotel with a timeless industrial design. Equipped with original tools and artefacts from a former steelworks. Attractive and convenient central location. Direct link to the airport and the Messe Düsseldorf fair ground. Near the Landschaftspark-Nord landscape park.

ferrotel Duisburg · Partner of SORAT Hotels

Tagungskapazitäten / Conference facilities

Tagungsraum Meeting room	qm sqm	Breite width	Länge length	Höhe* height							
Kraftzentrale	85	4,85	17,40	2,75	48	52	112	64	56	•	•
Schaltzentrale	65	4,50	11,50	3,00	18	22	36	40	22	•	•

Grundriss / Floor plan



Entfernungen & Parken

Bus 921, 924 und 944/ Haltestelle Kremerstraße: 50 m, U-Bahn U79/Station Kremerstraße. 50 m, S-Bahn S2/Station Duisburg Hauptbahnhof: 500 m, Messe Düsseldorf: 20 km (U79 Direktanbindung), Flughafen Düsseldorf: 20 km, ICE Bahnhof: 500 m, Autobahn A59/Abfahrt Zentrum: 500 m. Hotelparkplatz.

Distances & Parking

Bus 921, 924 and 944/ Kremerstraße stop: 50 m, subway U79/Kremerstraße station: 50 m, suburban railway S2/Duisburg Hauptbahnhof station: 500 m, Messe Düsseldorf fair ground: 20 km (U79 direct link), Düsseldorf airport: 20 km, Intercity Express main station: 500 m, A59 motorway/Zentrum exit: 500 m. Hotel car park.



Partner of
SORAT
HOTELS
FERROTEL DUISBURG

Düsseldorfer Straße 122-124 · DE 47051 Duisburg
Hotel: Telefon + 49 (0) 203 - 28 08 96 20 · Fax + 49 (0) 203 - 28 08 96 26 00
E-Mail: ferrotel@sorat-hotels.com